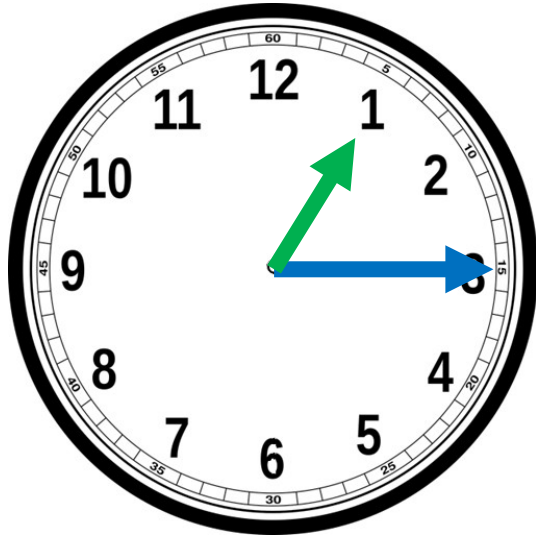




→ CE2 : Je sais lire l'heure.

→ CM1 : Je résous des problèmes de durée.

► Écris l'heure indiquée par l'horloge.



Matin :
Il est . . . h.

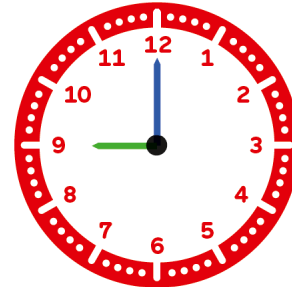
Après-midi :
Il est . . . h.

Réponds à la question.

CM1

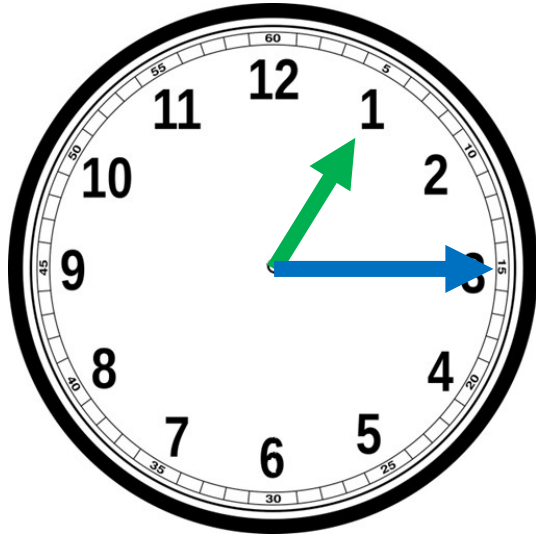
Combien de temps ai-je dormi ?

Heure de
mon
coucher



Heure de
mon lever

► Correction



Matin :
Il est **1h 15.**

Après-midi :
Il est **13h 15.**

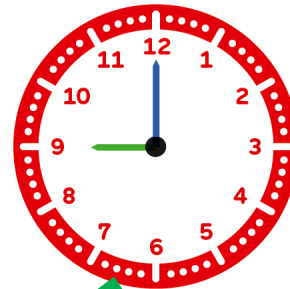
Combien de temps ai-je dormi ?

CM1

0h30

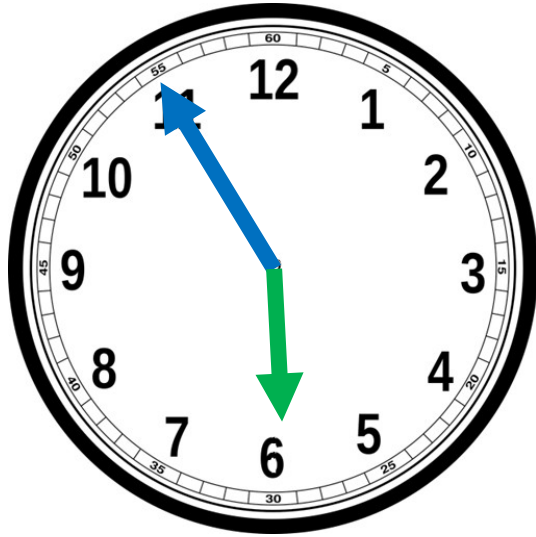


+ 8h 30 min



9h

- Écris l'heure indiquée par l'horloge.

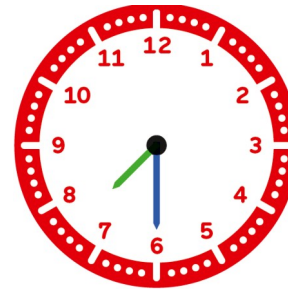


Matin :
Il est . . .

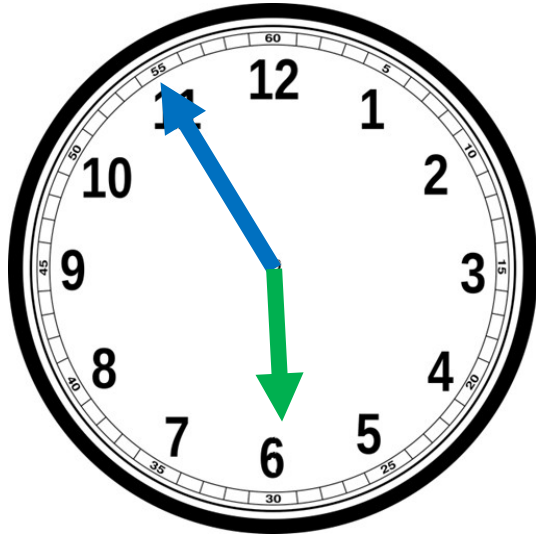
Après-midi :
Il est . . .

Combien de temps s'est écoulé entre les deux horloges cette après-midi ?

CM1



► Correction

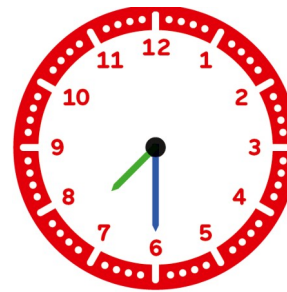


Matin :
Il est **5h 55.**

Après-midi :
Il est **17h 55.**

CM1

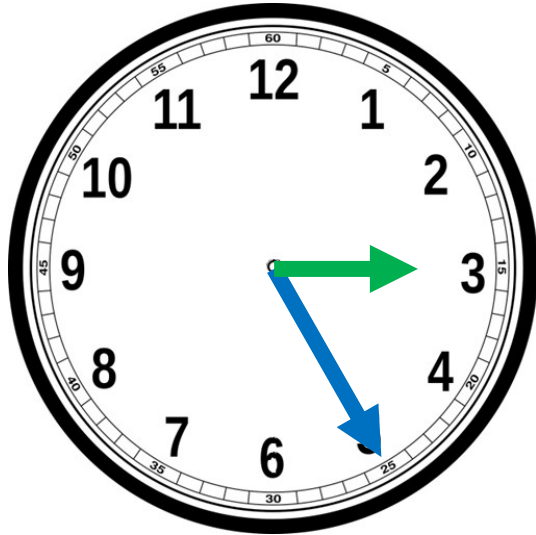
17h45



19h30

+ 1h 45

- Écris l'heure indiquée par l'horloge.



Matin :
Il est . . .

Après-midi :
Il est . . .

Réponds à la question.

CM1

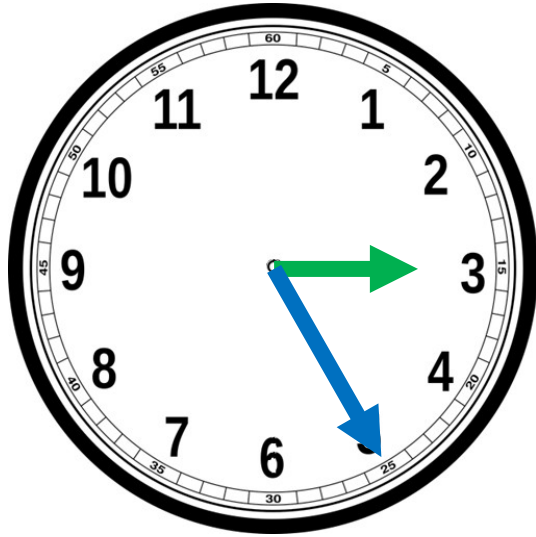
Deux groupes de randonneurs comparent
leurs randonnées :

Le groupe 1 est parti à 9h15 et a fini à 11h20.

Le groupe 2 est parti à 8h50 et a fini à 11h.

Quel groupe a fait la plus longue randonnée ?

► Correction



Matin :

Il est **3h 25.**

Après-midi :

Il est **15h 25.**

Réponds à la question.

CM1

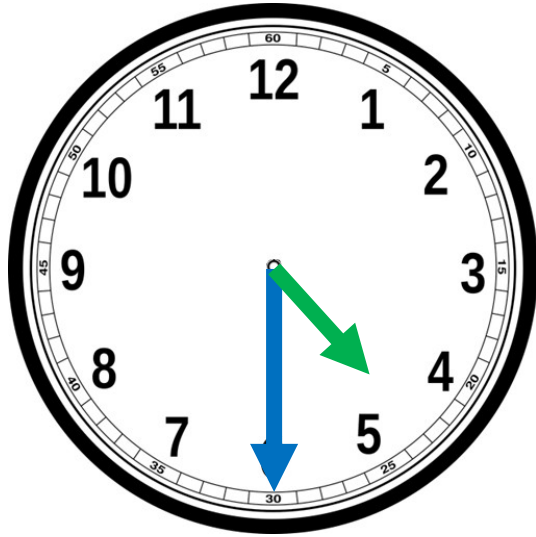
Deux groupes de randonneurs comparent leurs randonnées :

Le groupe 1 est parti à 9h15 et a fini à 11h20.

Le groupe 2 est parti à 8h50 et a fini à 11h.

Quel groupe a fait la plus longue randonnée ?

- Écris l'heure indiquée par l'horloge.



Matin :
Il est . . .

Après-midi :
Il est . . .

Réponds à la question.

CM1

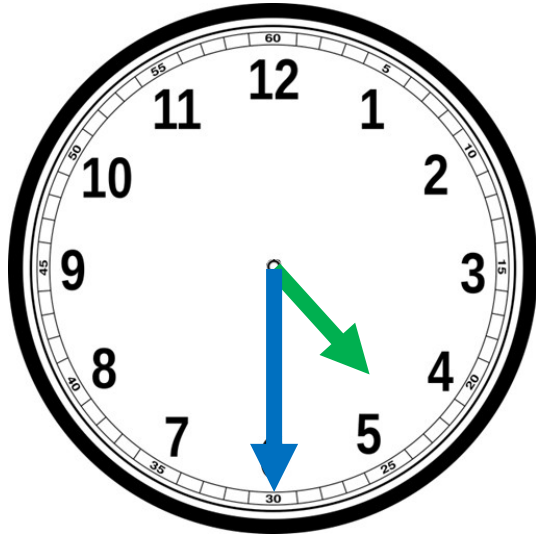
Deux groupes de randonneurs comparent
leurs randonnées :

Le groupe 1 est parti à 9h15 et a fini à 11h20.

Le groupe 2 est parti à 8h50 et a fini à 11h.

Quel groupe a fait la plus longue randonnée ?

► Correction



Matin :
Il est **4h 30.**

Après-midi :
Il est **16h 30.**

CM1

Le groupe 1 : 9h15 => 11h20

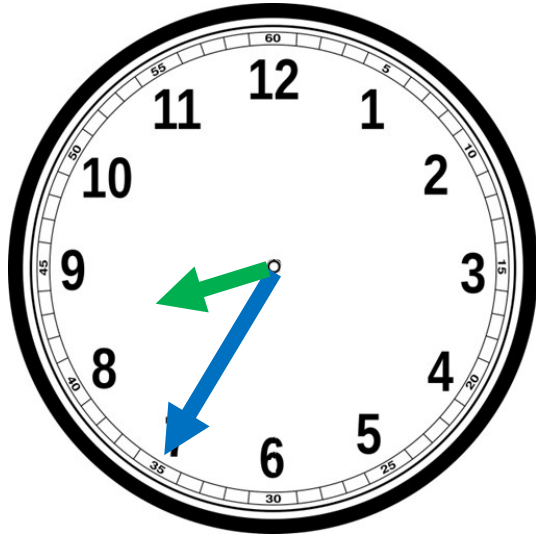
Cela fait une randonnée de 2h05.

Le groupe 2 : 8h50 => 11h.

Cela fait une randonnée de 2h10.

C'est le groupe 2 qui a fait la plus longue randonnée.

- Écris l'heure indiquée par l'horloge.



Matin :
Il est . . .

Après-midi :
Il est . . .

Lis le problème et résous sur l'ardoise.

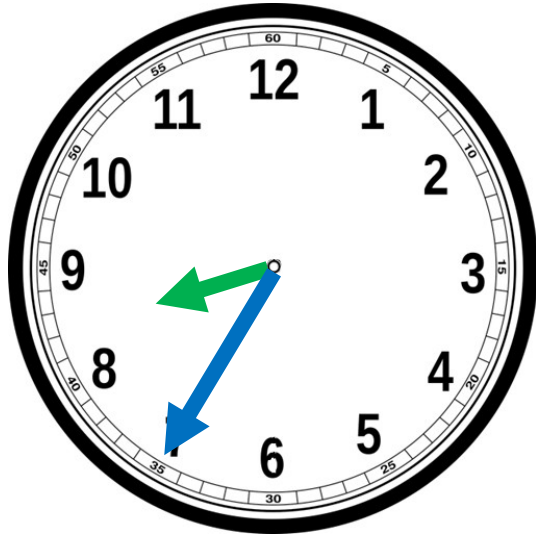
CM1

Je vais voir un match de handball.

Il commence à 10h15 et finit à 11h30.

Combien de temps a duré le match ?

► Correction



Matin :
Il est **8h 35.**

Après-midi :
Il est **20h 35.**

Lis le problème et résous sur l'ardoise.

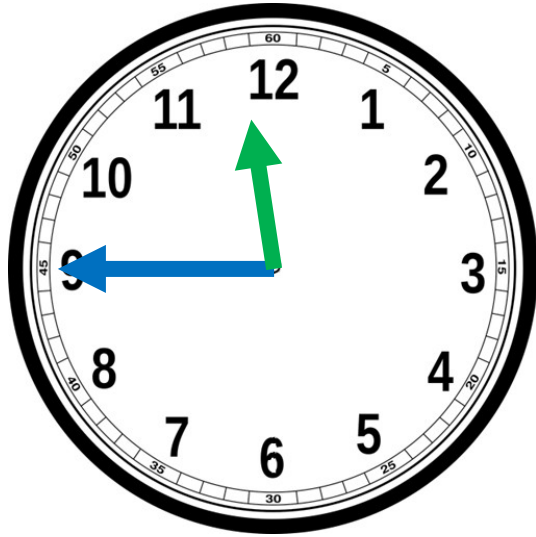
CM1

Je vais voir un match de handball.

Il commence à 10h15 et finit à 11h30.

Combien de temps a duré le match ?

- Écris l'heure indiquée par l'horloge.



Matin :
Il est . . .

Après-midi :
Il est . . .

Lis le problème et résous sur l'ardoise.

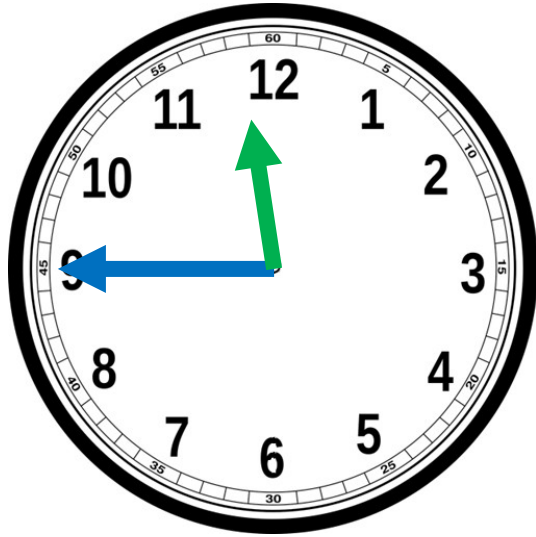
CM1

Je vais voir un match de handball.

Il commence à 10h15 et finit à 11h30.

Combien de temps a duré le match ?

► Correction



Matin :
Il est **11h 45.**

Après-midi :
Il est **23h 45.**

10 h 15

11 h 15

11 h 30

1 h

15 min

CM1

Le match a duré 1h 15 minutes.